

1064nm MB系列微片激光器系统



描述

MB系列微片激光器产品具有非常理想的窄脉冲宽度，同时还可实现较高的单脉冲能量，产品是基于半导体泵浦的被动调Q固体激光器，激光脉冲纯净无尾，单脉冲能量稳定，光束质量好。半导体泵浦模块和激光晶体一体化设计，小巧紧凑的激光头方便安装和集成，系统支持内、外触发。本系列产品包含1064nm、532nm、355nm和266nm四种波长，激光头内部的全密封模块可供客户进行二次开发应用。优越的产品性能指标使得他的应用范围也非常广泛，尤其在激光测量方面，可以满足很多不同种类的测量需求，另外在激光种子的应用上也具有出色的表现。

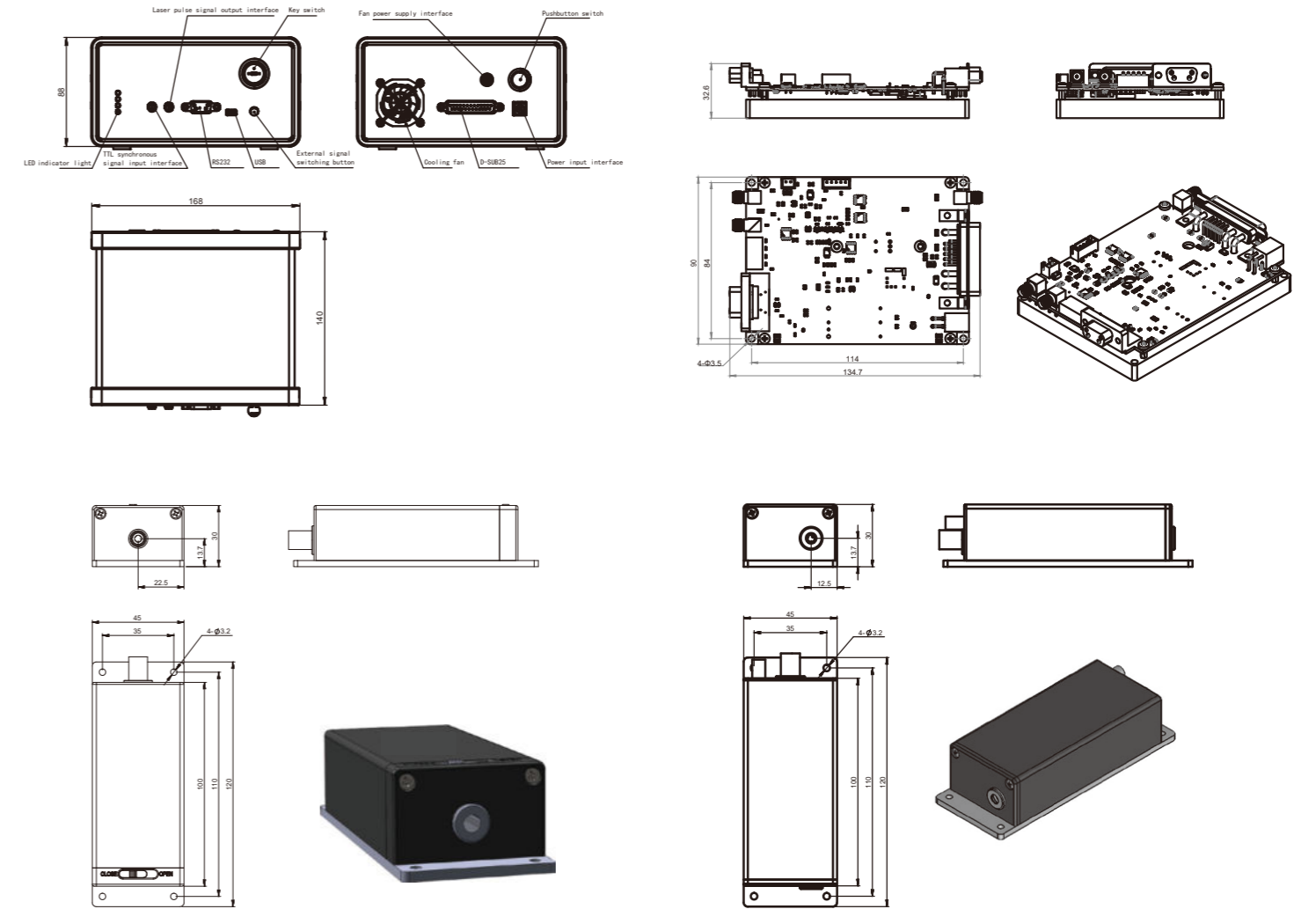
特点

- 脉宽可达500ps
- 脉冲能量可达170μJ
- 外置泵源光纤泵浦脉
- 冲能量可达360μJ
- 最高重复频率可达1kHz
- 光束模式为TEM00
- 全密封设计，高可靠性

应用

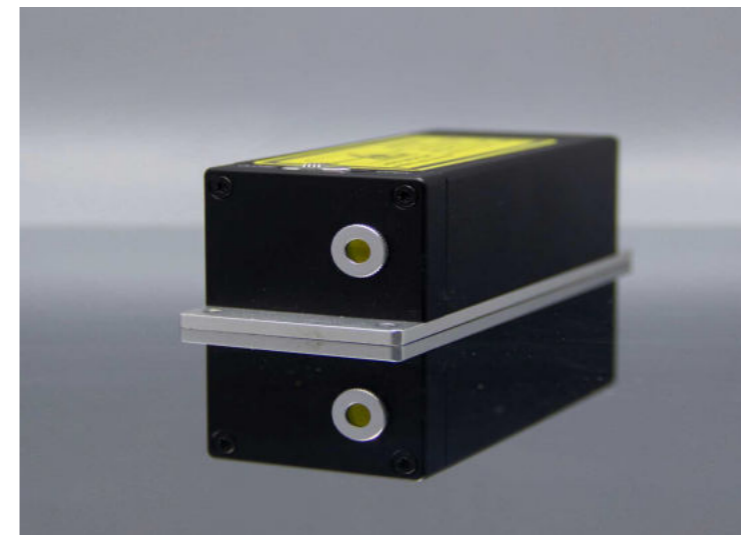
- 种子源
- 微加工
- 生物医学
- 激光超声检测
- 激光电离质谱
- 激光诱导荧光

结构尺寸 mm



参数

产品型号	CL1064-10Hz-180μJ-MB005	CL1064-10Hz-400μJ-MB006	CL1064-1KHz-150μJ-MB007
波长(nm)	1064	1064	1064
重复频率(KHz)	0.01	0.01	1
平均功率(mW)	1.8	4	150
输出能量(μJ)	180	400	150
脉冲宽度(ps)	500	500	650
电源稳定性(8h)	±3%	±3%	±3%
光束模式	TEM ₀₀	TEM ₀₀	TEM ₀₀
全角发散角(Mrad)水平@1/e ²	9	7	7
全角发散角(Mrad)竖直@1/e ²	9	7	7
偏振特性	> 100:1	> 100:1	> 100:1
电源输入	100-240 VAC, 50/60Hz	100-240 VAC, 50/60Hz	100-240 VAC, 50/60Hz
控制接口	RS232、USB	RS232、USB	RS232、USB
系统功耗(W)	≤15	≤30	≤25
电源尺寸(W×H×L, mm)	168×88×140	168×88×140	168×88×140
激光头尺寸(W×H×L, mm)	45×30×120	45×30×120	45×30×120
工作温度(°C)	15-35	15-35	15-35
贮存温度(°C)	0-60	0-60	0-60



有什么问题请联系我们的
技术工程师，在线为
您解答



了解更多资讯，请关注
我们的公众号--南京光
宝光电科技有限公司

