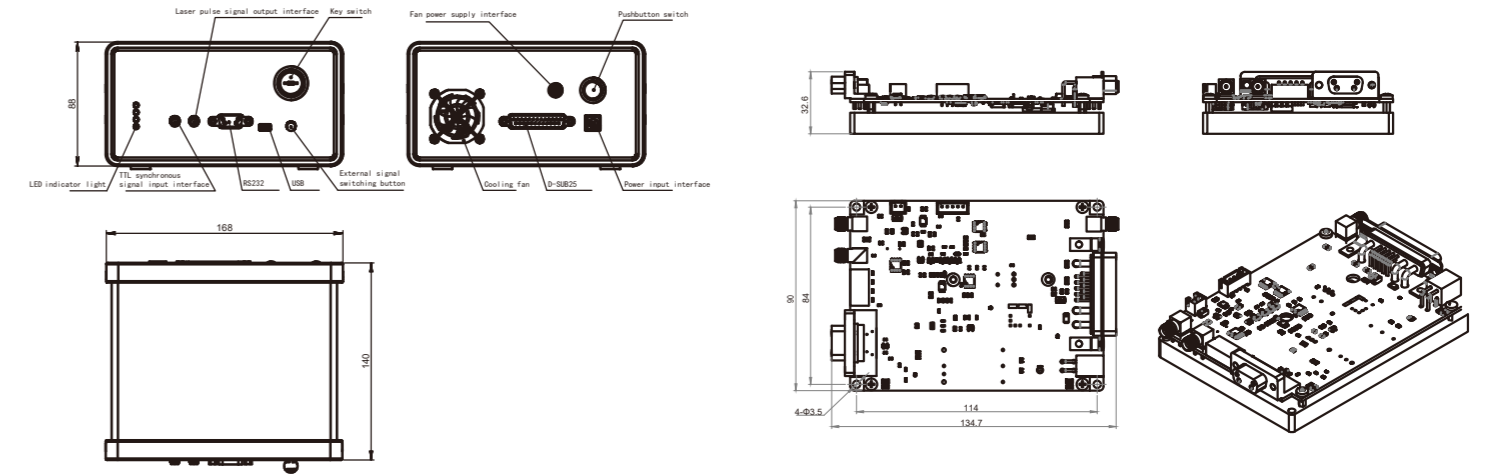


1319nm ML系列微片激光器系统



结构尺寸 mm



描述

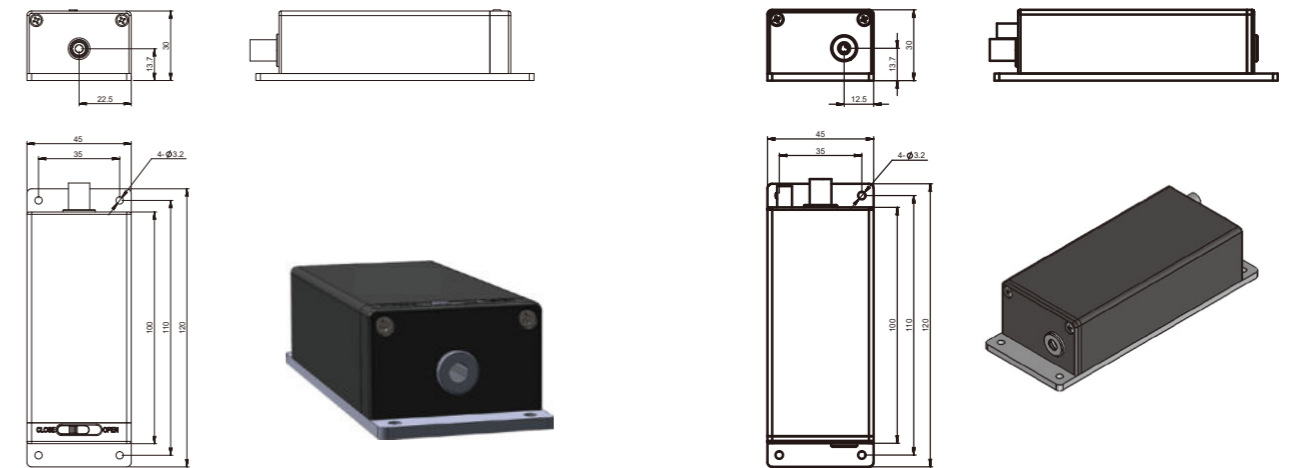
ML系列微片激光器是基于半导体泵浦的被动调Q固体激光器，激光脉冲纯净无尾，单脉冲能量稳定，光束质量好。半导体泵浦模块和激光晶体一体化设计，小巧紧凑的激光头方便安装和集成，系统支持内、外触发。本系列产品激光头内部的全密封模块可供客户进行二次开发应用。

特点

- 脉宽可达2.5ns
- 脉冲能量可达50μj
- 最高重复频率可达1kHz
- 光束模式为TEM00
- 全密封设计，高可靠性
- 偏振方向稳定性高

应用

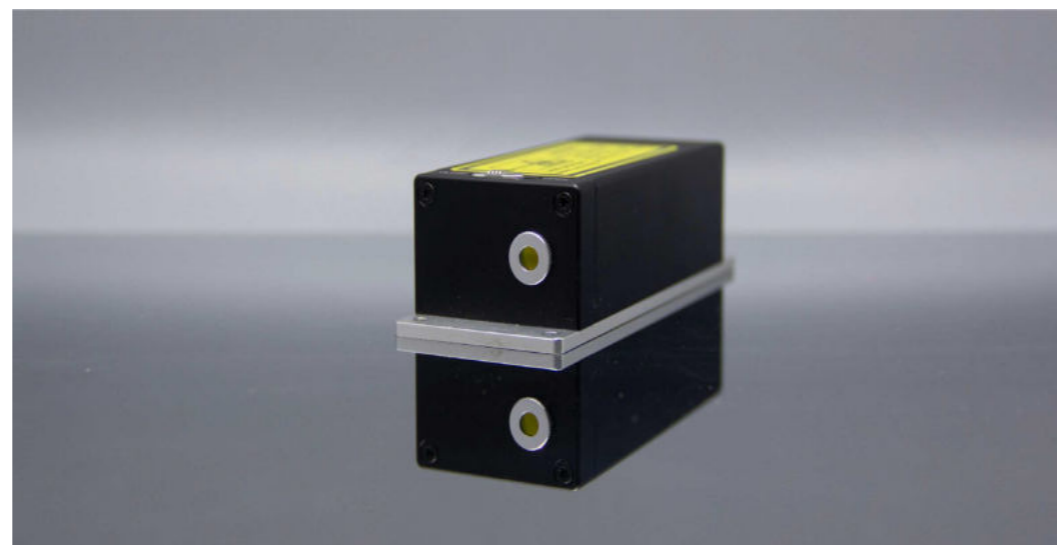
- 光动力学医疗
- 环境监测
- 激光遥感
- 激光雷达
- 光谱学
- 激光显示



产品型号	CL1319-0.1KHz-80μJ-ML003	CL1319-1KHz-50μJ-ML004
波长(nm)	1319	1319
重复频率(KHz)	0.1*	1*
平均功率(mW)	8	50
输出能量(uJ)	80	50
脉冲宽度(ps)	2500	2500
电源稳定性(8h)	±3%	±3%
光束模式	TEM ₀₀	TEM ₀₀
全角发散角(Mrad)水平@1/e ²	10	10
全角发散角(Mrad)竖直@1/e ²	10	10
偏振特性	> 100:1	> 100:1
电源输入	100- 240 VAC,50/60Hz	100- 240 VAC,50/60Hz
控制接口	RS232、USB	RS232、USB
系统功耗(W)	≤20	≤45
电源尺寸(W×H×L, mm)	168×88×140	168×88×140
激光头尺寸(W×H×L, mm)	45×30×120	45×30×120
工作温度(°C)	15- 35	15- 35
贮存温度(°C)	0- 60	0- 60

1.* 激光头出光口为侧出，具体请参见机械尺寸图。

2.** 高重频侧出光结构，门控触发，TTL 5V,SMA接口。其他结构为上升沿触发，TTL 5V,SMA接口。



有什么问题请联系我们
的技术工程师，在线为
您解答



了解更多资讯，请关注
我们的公众号--南京光
宝光电科技有限公司